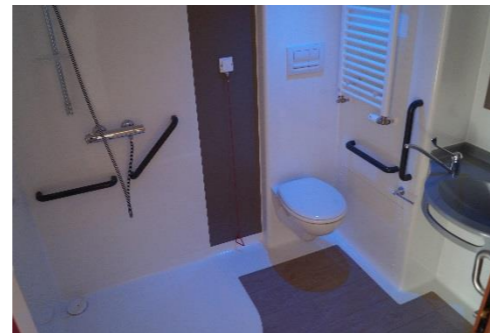


Dormans. La maison de retraite est ouverte



Dormans et son bassin de population de 20 000 habitants était sans offre d'hébergement en maison de retraite. Un établissement d'hébergement pour personnes âgées (EHPAD) est sorti de terre en périphérie sud du centre-ville.

Avec un coût estimatif des travaux de l'ordre de 8 millions d'euros, l'EHPAD de Dormans a été conçu pour être parfaitement fonctionnel et très convivial, ouvert et protecteur, fluide et très lumineux.

S'étendant sur une superficie de 3 830m², le bâtiment se répartit en cinq unités de vie, chacune composée de 14 lits, soit au total une capacité de 70 lits. Deux unités sont dédiées à la prise en charge des personnes souffrant de la maladie d'Alzheimer ou de pathologies apparentées. Ces deux unités bénéficient chacune d'un jardin thérapeutique.

Des lieux de vie spacieux et des chambres individuelles avec salle de bain permettent d'offrir à chaque résident un environnement parfaitement adapté à ses besoins et respectueux de son intimité. Cet établissement est également l'opportunité de la mise en place d'éléments techniques et environnementaux innovants :

- ✓ Une solution de chauffage par pompe à chaleur quasiment autonome : un relais vers une énergie traditionnelle (gaz) est mise en place pour assurer les périodes hivernales atypiques et un renouvellement d'air dit « double flux » permet une récupération des calories avant le rejet des airs viciés.
- ✓ Des choix de matériaux biosourcés, durables et pérennes : un sol en linoléum, matériau issu de caoutchouc et huile de lin, des peintures sans composés organiques volatiles garantissant une qualité des ambiances intérieures, une toiture végétalisée bénéficiant d'une isolation thermique extérieure renforcée.
- ✓ Des matériaux au service du public accueilli : mise en place de mains courantes et de béquilles de porte en cuivre garantissant la non-prolifération des bactéries.

Des professionnels spécialisés dans les soins aux résidents âgés sont présents dans l'établissement : Un médecin coordonnateur assume plusieurs missions en collaboration avec le Docteur Eric Beck, chef du pôle gériatrie au Centre Hospitalier d'Épernay, un cadre de santé encadre des infirmières, des aides-soignantes et des agents de service hospitalier. Ces équipes prennent soin des résidents de l'établissement au quotidien. Présentes 24 heures sur 24 et 7 jours sur 7, elles assurent la continuité des prises en charge et veillent à la qualité et à la sécurité.

L'EHPAD, conçu sur deux niveaux, est constitué de salles à manger, de salons et de terrasses. Un salon d'esthétique pouvant accueillir les personnes à mobilité réduite a également été créé : les coiffeurs à domicile peuvent ainsi coiffer les résidents dans un lieu approprié. Une salle de balnéothérapie a également été créée pour permettre aux résidents de soulager leur pathologie et de se détendre. Une équipe d'animation est présente dans l'établissement. Des activités multiples, variées, individuelles, collectives, ponctuelles sont proposées, jamais imposées : sorties touristiques, vacances, spectacles à l'intérieur comme à l'extérieur de l'établissement, chant, rencontres intergénérationnelles, ateliers d'art plastique, atelier mémoire et psychomotricité. Les anniversaires sont fêtés.

La tarification de l'établissement (1)

Prix hébergement : 58,90 euros par jour

Tarifs dépendances GIR (2) :

- GIR 1 et 2 : 22,44 euros par jour
- GIR 3 et 4 : 14,24 euros par jour
- GIR 5 et 6 : 6,04 euros par jour

Exemple pour un résident habitant dans le département de la Marne :

58,90€ + 6,04€ x 31 jours = 2 013,14 euros (Allocation Perte Autonomie déduite).

Exemple pour un résident n'habitant pas dans le département de la Marne :

58,90€ + tarif dépendance du résident.

EHPAD de Dormans. Rue des Moussiaux. 51 700 Dormans.

- (1) Source : CH Épernay
(2) Groupe Iso-Ressources



LES ECHOS DU LAVOIR

**JOURNAL GRATUIT D'INFORMATION DE PROXIMITE
DE LA CHAPELLE-MONTHODON**

**N° 94
OCTOBRE 2018**

SOMMAIRE

Le bon plan ! p3

Dormans... p4

**E
D
I
T
O
R
I
A
L**

Voir Jupiter et retrouver du travail

Fini les plantes, bonjour les palettes et les cartons ! Taclé par le Président de la République qui l'invitait à traverser la rue pour trouver un travail, le jeune horticulteur au chômage va devenir cariste grâce à une agence d'intérim. Il va donc changer de branche, malgré une vingtaine de propositions d'emploi dans le secteur horticole, son principal domaine de compétences. Comprenez qui pourra. En 2022, les Français pourraient également inviter Emmanuel Macron à traverser la rue du Faubourg Saint-Honoré, non pas pour trouver un emploi car il n'a pas besoin de coup pouce médiatique, mais pour libérer le Palais de l'Élysée.

Dominique Bré
Directeur de la publication

Une foule d'animations pour la fête au village



La fête au village a donc été reportée au samedi 22 septembre pour cause de vendange. Les bénévoles du comité des fêtes de La Chapelle-Monthodon ne pouvaient pas, en effet, être au four et au moulin. Un temps assez clément a accompagné cette fête qui perdure bon gré mal gré.

Lire page 2 et 3.



Samedi 6 octobre 2018.
Samedi 13 octobre 2018.
Samedi 20 octobre 2018.
Samedi 27 octobre 2018.
Mercredi 31 octobre 2018.

Condé-en-Brie. Brocante puériculture. 09h00/13h00. Foyer intercommunal.
Vallées-en-Champagne. Marche gourmande semi-nocturne. Départ La Chapelle-Monthodon à 19h00.
Condé-en-Brie. 30 ans de l'association Sport Loisir Culture.
Dormans. Foire Saint-Crépin.
La Chapelle-Monthodon. 18h30. Halloween.